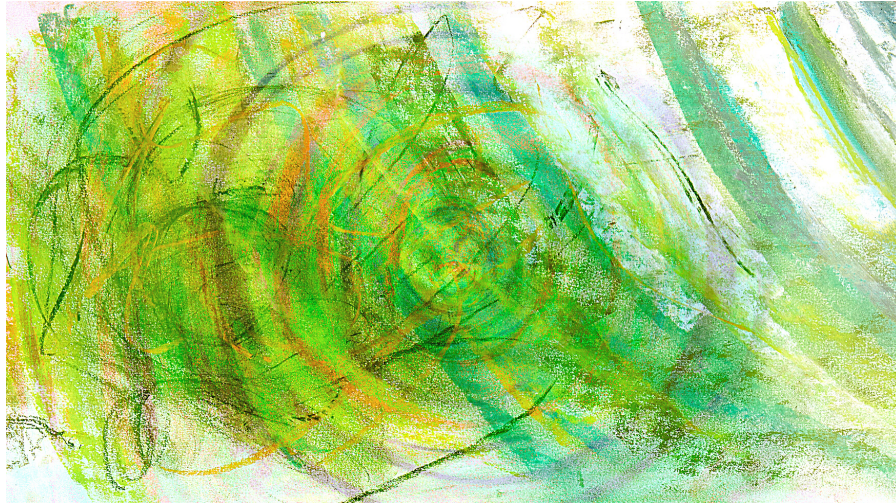


ELEGIR LA VIDA

22 de Abril. Día internacional de la Madre Tierra.

Homenaje a Joanna Macy



La Percepción

Viendo el actuar de las sociedades contemporáneas, nos llega el agobio de que la sinrazón, la prepotencia, dominan al género humano. Se tiene la impresión de que la racionalidad, que se supone debería de caracterizar a las sociedades modernas, de hecho, ha conducido a regresiones irracionales, a necias actitudes o diversas formas de estupidez colectiva .

Ideología y Política

La sensación que nos abruma, de zozobra y angustia ante el porvenir, no es un fenómeno novedoso: ya intelectuales como Max Horkheimer y Theodor Adorno habían advertido desde inicios del siglo pasado los riesgos de involución social implícitos en algunas propuestas de ideología económica. Por desgracia, estos exhortos a la prudencia no fueron tomados en consideración. La posibilidad se convirtió en una lacerante realidad social desde inicios de la década de 1980, cuando dio principio una pretendida racionalización de la actividad humana, orquestada sistemática y ciegamente por la revolución neoconservadora y promovida por varios economistas (Hayes et al) y por dos irreflexivos jefes de estado de dos naciones avanzadas: Margaret Thatcher y Ronald Reagan.

En los países hegemónicos y subsidiarios se impuso el reino de la codicia, el egoísmo, el ansia de poder y riqueza. Ayn Rand se convirtió en la gran sacerdotisa de esta desacertada visión del mundo. Los antiguos pecados, exaltados como virtudes, fueron globalmente aceptados ante el festín económico y tecnológico que se vivió durante varias décadas. Pero la fiesta llega a su fin: no solo la desigualdad (el Índice de Gini) se ha disparado, sino que los impresionantes volúmenes de riqueza generados se sustentaron en una tremenda e irresponsable destrucción ambiental.



Charging bull.

La agresión a la Madre Tierra

Desde el inicio de la revolución neoconservadora se aplica lo que el economista y aprendiz de brujo, Joseph Alois Schumpeter describe como una muy necesaria « destrucción creativa » - característica del modelo consumista - a través de la cual se impone una proletarización generalizada donde la insensata destrucción creativa se convierte en una verdadera destrucción del mundo. (Cf. Naomi Klein : This changes everything). La Naturaleza así tan brutalmente agredida - definida por Hans-George Gadamer y Maurice Merleau - Ponty como delicada y vulnerable (Cf. La Nature , Collège de France. 1956) - podría conducir a la desaparición de las formas de vida en el planeta.

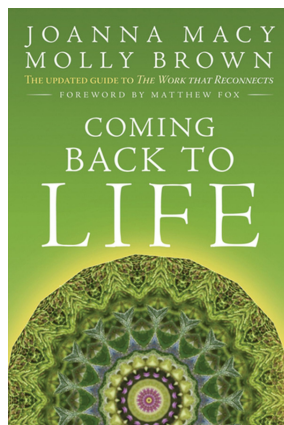
La Elección de un Mundo Sostenible

Es posible elegir la vida. A pesar de severas predicciones, todavía podemos actuar para asegurar un mundo en el que se pueda vivir. Es crucial saber que podemos satisfacer nuestras necesidades sin destruir nuestro sistema de soporte vital. Hay la inteligencia y los recursos para producir suficiente comida, asegurar aire puro y agua limpia y generar la energía requerida utilizando el poder del sol, el viento y la biomasa. Si tenemos la voluntad, tendremos los medios para controlar la población humana, para dismantelar armas y evitar guerras, para eliminar la proletarización y para dar a todos una voz democrática de autogestión.

Elegir la vida significa construir una sociedad que sustenta la vida. Una sociedad sustentable es aquella que satisface sus necesidades sin poner en juego las posibilidades de las generaciones futuras. Hemos sobrevivido muchas dificultades y evolucionado a través de diversas aventuras en nuestro viaje planetario y aún hay tantas promesas por desarrollar—pero es posible perderlo todo, es posible que nos hundamos todos si no se actúa globalmente y de inmediato.

“He puesto ante vosotros la vida y la muerte, por lo tanto, escoge la vida.” Estas palabras de Yahvé a Moisés y a todos los hebreos cobran un significado literal: la transición hacia un mundo sustentable significará que todavía tenemos posibilidades de seguir el consejo de Yahvé y escoger la vida.

Joanna Macy



Referencias: Extinction Rebellion (XR); Joanna Macy: Coming back to life.

Coming Back to Life: The Updated Guide to the Work That Reconnects

Este boletín informativo llega a usted por cortesía de:



Laboratorios A-L de México S.A. de C.V.
44550 Guadalajara, Jalisco, México.
Teléfonos: 333 123 18 23 / 333 121 79 25
Whatsapp: 33 28 03 79 60
Portal Web: www.westanalitica.com.mx